



Estadísticas anuales de la Cuenca del Golfo San Jorge y Argentina

Evolutivas y comparativas 2011/2010

SUMARIO

Tema	Página
Evolución de la extracción de petróleo en Argentina	2
Balance de hidrocarburos 1990 a 2010	3
La Cuenca del Golfo San Jorge (CGSJ) en la Argentina	4
La extracción de petróleo por provincia en la Argentina	5
Extracción de petróleo por trimestre 2011/2010	6
Gas Natural - La Cuenca del Golfo San Jorge (CGSJ) en la Argentina	7
La Perforación en la C.G.S.J.	8
Regalías petroleras Provincia del Chubut	9
Inversiones declaradas y realizadas	10

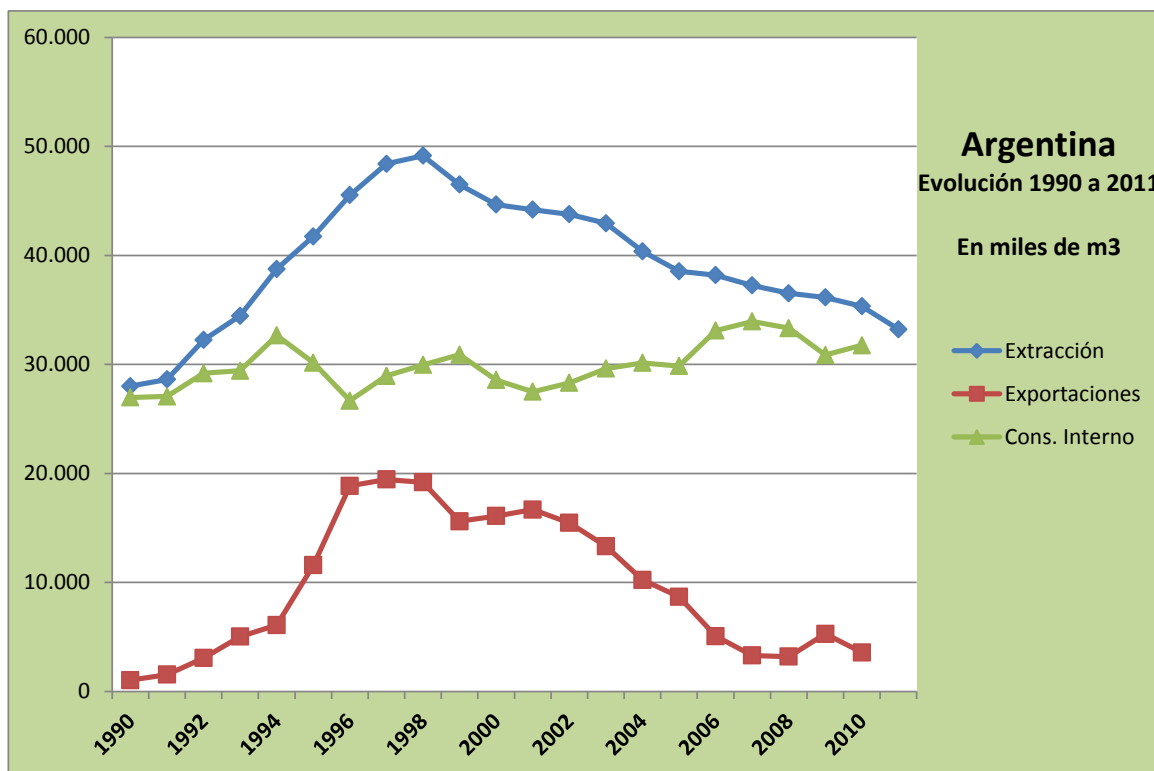
Evolución de la extracción de petróleo en Argentina

Año	Extracción Anual		Extracción diaria	
	Millones de m ³	Millones de Bls.	m ³	Bls.
1990	28,00	176,12	76.723	482.513
1991	28,62	180,00	78.414	493.144
1992	32,25	202,80	88.345	555.603
1993	34,45	216,68	94.395	593.647
1994	38,75	243,67	106.153	667.599
1995	41,74	262,50	114.353	719.169
1996	45,53	286,33	124.734	784.453
1997	48,40	304,38	132.599	833.915
1998	49,15	309,09	134.651	846.821
1999	46,50	292,44	127.398	801.209
2000	44,67	280,91	122.374	769.613
2001	44,18	277,88	121.053	761.302
2002	43,77	275,30	119.931	754.249
2003	42,95	270,12	117.674	740.053
2004	40,38	253,95	110.632	695.764
2005	38,54	242,39	105.593	664.076
2006	38,18	240,13	104.610	657.893
2007	37,25	234,24	102.045	641.759
2008	36,52	229,69	100.063	629.296
2009	36,15	227,34	99.038	622.851
2010	35,34	222,24	96.815	608.871
2011	33,22	208,91	91.011	572.366

Fuente: Elaboración prop.en base a datos del sistema SESCO 4.0 - Sec. Energía de la Nac. Arg.

Año	Extracción	Reservas	Horizonte	Export.	Cons. Int.
	m ³	m ³	Años	m ³	m ³
1990	28.004	249.608	8,6	1.036	26.968
1991	28.621	267.618	9,4	1.554	27.067
1992	32.246	320.747	9,9	3.066	29.180
1993	34.454	352.441	10,2	5.033	29.421
1994	38.746	358.140	9,2	6.092	32.654
1995	41.739	379.402	9,1	11.582	30.157
1996	45.528	413.436	9,1	18.860	26.668
1997	48.399	416.734	8,6	19.452	28.947
1998	49.148	437.758	8,9	19.184	29.964
1999	46.500	488.280	10,5	15.611	30.889
2000	44.667	472.781	10,6	16.100	28.567
2001	44.184	457.674	10,4	16.685	27.499
2002	43.775	448.425	10,2	15.461	28.314
2003	42.951	425.213	9,9	13.336	29.615
2004	40.381	368.923	9,1	10.237	30.144
2005	38.542	313.322	8,1	8.687	29.855
2006	38.183	313.322	8,2	5.080	33.103
2007	37.246	336.460	9,0	3.301	33.945
2008	36.523	411.353	11,3	3.195	33.328
2009	36.149	347.591	9,6	5.286	30.863
2010	35.338	379.372	10,7	s/d	s/d
2011	33.219	s/d	s/d	s/d	s/d

Fuente: Elab. Prop. en base a datos del sist. SESCO 4.0 - Sec. Energía de la Nac. Arg.



Fuente: Elaboración Propia en base a datos del sistema SESCO 4.0 - Sec. Energía de la Nación Argentina e IAPG

Balance de hidrocarburos 1990 a 2010

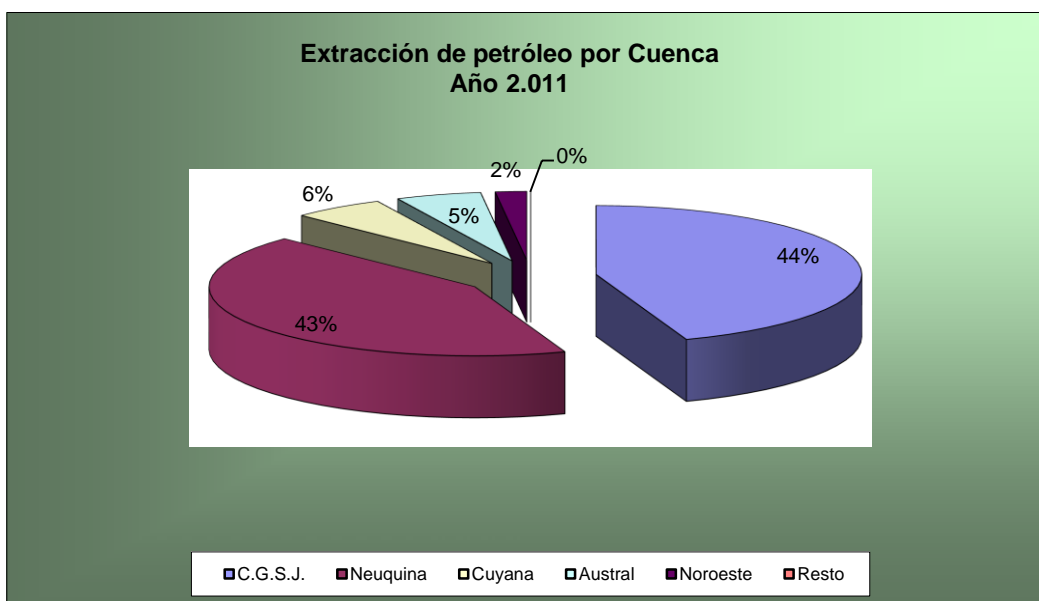
Detalle	Período	Petróleo	Gas
		Miles de m3	Millones m3
Reserva Actual	31/12/2010	398.213	378.864
Reserva Inicial	01/01/1990	344.209	744.532
Diferencia		54.004	-365.668
Extracción	1990 a 2010	864.541	841.599
Incorporación total	1990 a 2010	918.545	475.931
Incorporación anual	1990 a 2010	43.740	22.663
Extracción anual	1990 a 2010	41.169	40.076
Posición actual		6%	-43%

Fuente: Elaboración propia en base a datos SEN, IAPG e ITBA

La Cuenca del Golfo San Jorge (CGSJ) en la Argentina

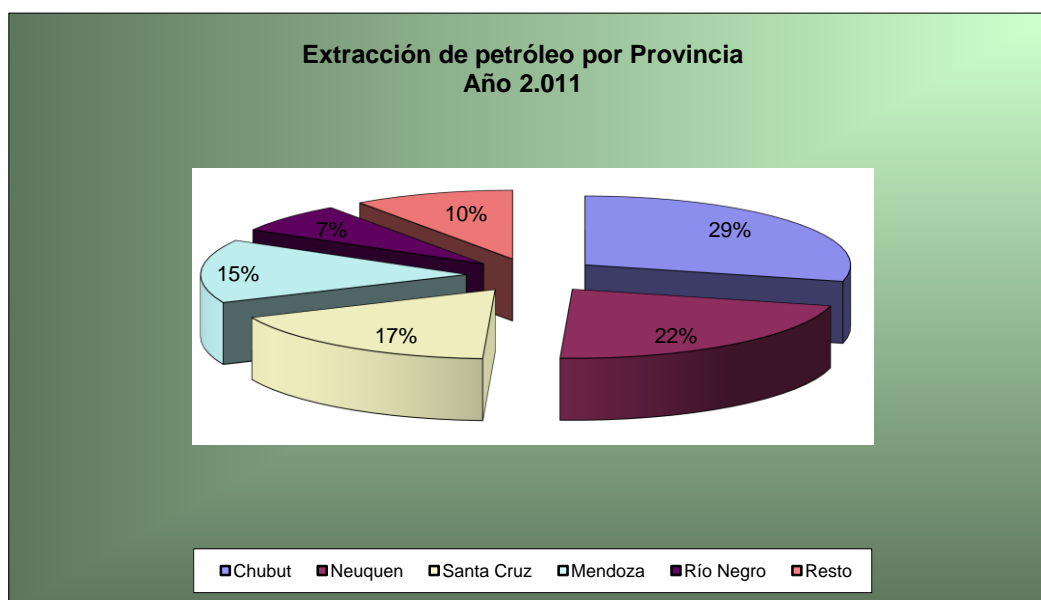
Extracción de Petróleo	2010	2011	%
Nivel Nacional (m3/año)	35.365.631	33.218.900	-6,07%
C.G.S.J. (m3/año)	15.868.215	14.781.257	-6,85%
C.G.S.J. (Participación porcentual)	44,87%	44,50%	
Chubut Sur (m3/año)	9.600.334	9.589.163	-0,12%
Chubut Sur (Participación porcentual)	27,15%	28,87%	
Santa Cruz Norte (m3/año)	6.267.881	5.192.094	-17,16%
Santa Cruz Norte (Participación porcentual)	17,72%	15,63%	
CGSJ por operadora (m3/año)			
PAE	6.219.407	6.201.699	-0,28%
YPF S.A.	5.210.157	4.604.474	-11,63%
Sinopec/Oxi	2.146.450	1.775.222	-17,29%
Tecpetrol S.A.	1.222.014	1.114.511	-8,80%
CAPSA	625.071	647.709	3,62%
ENAP Sipetrol	320.401	316.489	-1,22%
Resto Operadoras	124.715	121.152	-2,86%
Total	15.868.215	14.781.257	-6,85%
CGSJ por método de extracción (m3/año)			
Extracción primaria asistida	13.243	10.601	-19,95%
Extracción primaria	9.291.591	8.561.279	-7,86%
Recuperación secundaria	6.563.381	6.209.377	-5,39%
Total	15.868.215	14.781.257	-6,85%

Fuente: Elaboración prop. en base a datos del sistema SESCO 4.0 - Sec. de Energía de la Nación Arg.



Fuente: Elaboración Propia en base a datos del sistema SESCO 4.0 - Sec. Energía de la Nac. Arg.

La extracción de petróleo por provincia en la Argentina



Fuente: Elaboración Propia en base a datos del sistema SESCO 4.0 - Sec. Energía de la Nac. Arg.

	Chubut	Neuquen	Santa Cruz	Mendoza	Río Negro	Sub Total	Resto	Total
1993	4.808.011	6.789.188	3.576.673	3.022.987	1.214.117	19.410.975	15.043.025	34.454.000
1994	4.920.124	7.630.344	3.940.097	2.810.410	1.113.568	20.414.543	18.331.457	38.746.000
1995	5.067.944	11.215.829	8.101.230	3.655.824	1.394.131	29.434.958	12.304.042	41.739.000
1996	6.326.628	16.394.485	12.158.183	5.693.705	1.956.190	42.529.192	2.998.785	45.527.978
1997	6.651.357	17.768.833	12.396.361	6.404.381	1.901.248	45.122.180	3.276.462	48.398.641
1998	6.511.312	17.881.235	12.364.871	6.692.483	2.081.645	45.531.546	3.616.110	49.147.656
1999	6.103.861	17.359.071	10.782.696	6.242.138	1.518.428	42.006.195	4.494.239	46.500.434
2000	6.360.579	16.314.182	9.657.443	5.956.104	1.977.380	40.265.688	4.400.977	44.666.665
2001	7.420.853	15.556.561	10.282.153	6.020.421	1.944.255	41.224.243	2.960.088	44.184.331
2002	7.849.145	14.122.242	9.333.558	6.670.255	2.310.553	40.285.752	3.489.209	43.774.962
2003	8.511.182	13.558.701	9.123.599	6.480.299	1.963.214	39.636.995	3.314.102	42.951.097
2004	9.127.553	12.055.807	8.525.942	5.728.435	1.818.592	37.256.329	3.124.324	40.380.653
2005	9.180.707	11.076.106	8.403.710	5.356.973	1.911.665	35.929.162	2.612.349	38.541.511
2006	9.595.319	9.759.128	8.081.947	5.333.247	2.292.498	35.062.139	3.120.544	38.182.683
2007	9.552.374	9.532.337	7.258.110	5.592.752	2.297.003	34.232.576	3.013.758	37.246.334
2008	9.380.658	9.086.013	6.646.757	5.806.217	2.210.512	33.130.157	3.392.800	36.522.957
2009	9.732.100	8.311.638	6.880.185	5.570.315	2.077.175	32.571.412	3.577.529	36.148.941
2010	9.573.362	7.823.873	6.897.761	5.358.158	2.286.056	31.939.211	3.398.357	35.337.567
2011	9.589.163	7.267.125	5.848.703	4.951.255	2.316.634	29.972.880	3.246.020	33.218.900

Fuente: Elaboración propia en base a datos del sistema SESCO 4.0 - Secretaría de Energía de la Nación Argentina

Resto incluye: La pampa, Tierra del Fuego, Salta, Jujuy, Formosa y el Estado nacional.



Extracción petróleo en la CGSJ

En Metros cúbicos

	1er. Trim.	2do. Trim.	3er. Trim.	4to. Trim.	Total Gral.
2010	4.041.037	4.077.882	4.100.632	3.648.662	15.868.213
2011	3.959.568	2.900.856	3.841.559	4.079.273	14.781.256
	-2,02%	-28,86%	-6,32%	11,80%	-6,85%

Extracción en Chubut

En Metros cúbicos

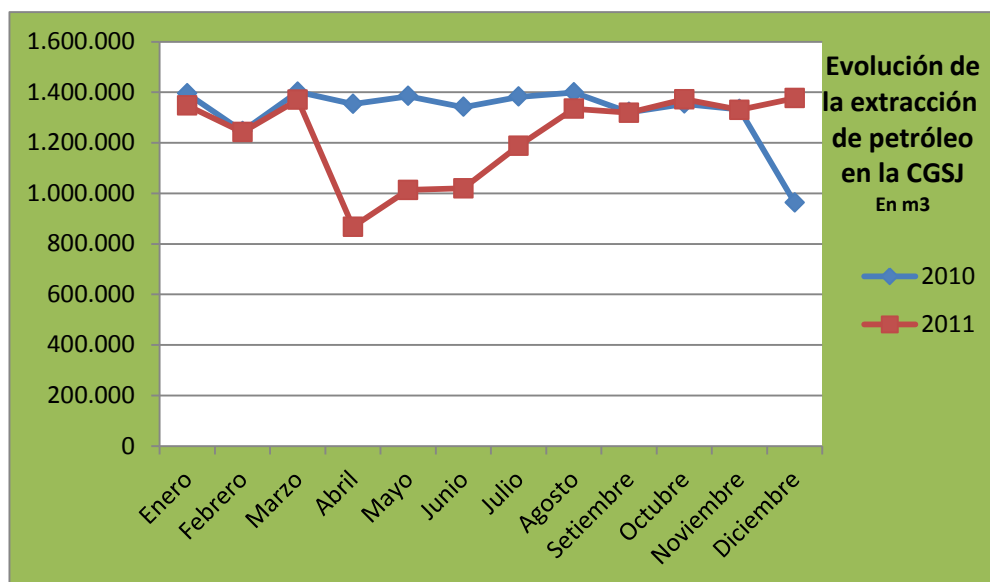
	1er. Trim.	2do. Trim.	3er. Trim.	4to. Trim.	Total Gral.
2010	2.421.859	2.448.538	2.422.683	2.307.254	9.600.334
2011	2.388.484	2.349.150	2.418.656	2.432.873	9.589.163
	-1,38%	-4,06%	-0,17%	5,44%	-0,12%

Extracción en Santa Cruz Norte

En Metros cúbicos

	1er. Trim.	2do. Trim.	3er. Trim.	4to. Trim.	Total Gral.
2010	1.619.178	1.629.345	1.677.949	1.341.408	6.267.880
2011	1.571.084	551.706	1.422.903	1.646.400	5.192.093
	-2,97%	-66,14%	-15,20%	22,74%	-17,16%

Fuente: Elab. propia en base a datos Sist. SESCO



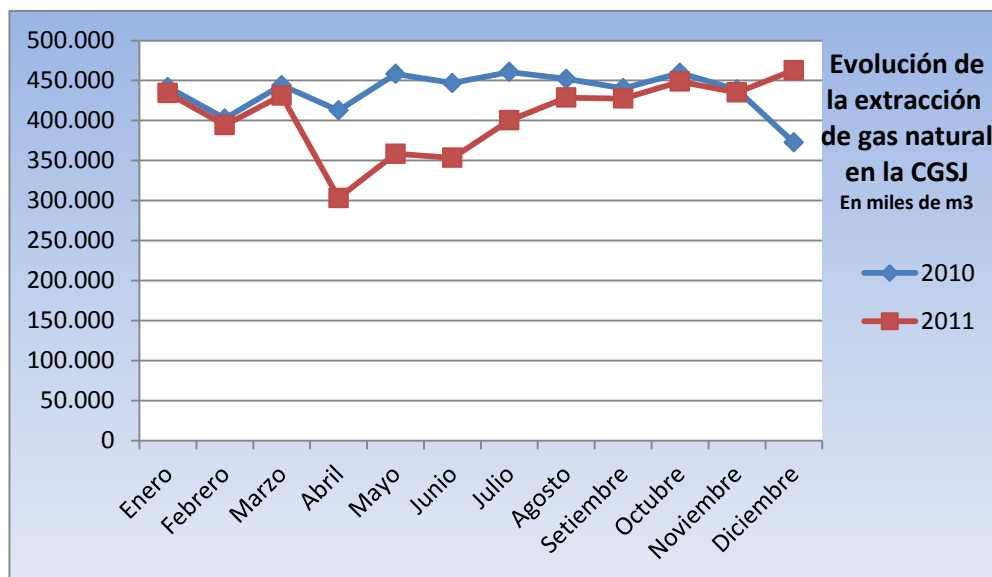
Fuente: Elaboración Propia en base a datos del sistema SESCO 4.0 - Sec. Energía de la Nac. Arg.

Gas Natural - La Cuenca del Golfo San Jorge (CGSJ) en la Argentina

Extracción de Gas Natural	2010	2011	%
Nivel Nacional (Miles de m3/año)	47.108.605	46.312.774	-1,69%
C.G.S.J. (m3/año)	5.230.081	4.878.317	-6,73%
C.G.S.J. (Participación porcentual)	11,10%	10,53%	
Chubut Sur (m3/año)	3.502.805	3.519.215	0,47%
Chubut Sur (Participación porcentual)	7,44%	7,60%	
Santa Cruz Norte (m3/año)	1.727.276	1.359.101	-21,32%
Santa Cruz Norte (Participación porcentual)	3,67%	2,93%	

CGSJ por operadora (Miles m3/año)	2010	2011	%
PAE	3.216.270	3.250.869	1,08%
YPF S.A.	1.042.469	762.134	-26,89%
Sinopec/Oxi	715.283	605.054	-15,41%
Tecpetrol S.A.	201.922	203.537	0,80%
Resto Operadoras	52.127	56.723	8,82%
	5.230.081	4.878.317	-6,73%

Fuente: Elaboración prop. en base a datos del sistema SESCO 4.0 - Sec. de Energía de la Nación Arg.



Fuente: Elaboración Propia en base a datos del sistema SESCO 4.0 - Sec. Energía de la Nac. Arg.



La Perforación en la C.G.S.J.

CGSJ – Pozos terminados			
	2010	2011	%
Avanzada	48	28	-41,67%
Exploración	2	9	350,00%
Explotación	631	567	-10,14%
Servicio	31	56	80,65%
Total Resultado	737	660	-10,45%

YPF – Pozos Terminados

	2010	2011	%
Avanzada	38	16	-57,89%
Exploración	0	0	0,00%
Explotación	307	293	-4,56%
Servicio	0	33	330,00%
Total Resultado	345	342	-0,87%

PAE – Pozos Terminados

	2010	2011	%
Avanzada	1	5	400,00%
Exploración	2	5	150,00%
Explotación	166	151	-9,04%
Servicio	21	19	-9,52%
Total Resultado	197	180	-8,63%

CGSJ – Metros perforados

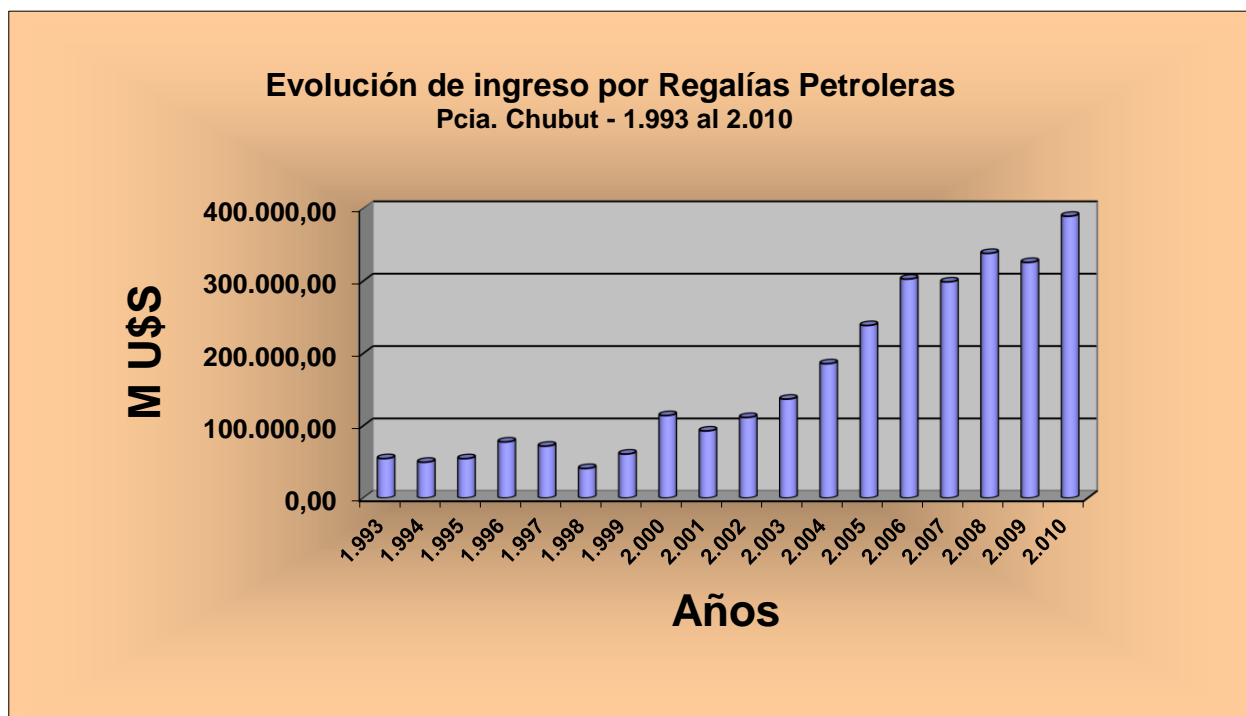
	2010	2011	%
Avanzada	81.728	61.424	-24,84%
Exploración	6.882	22.941	233,35%
Explotación	1.224.239	1.064.554	-13,04%
Servicio	120.513	172.924	43,49%
Total Resultado	1.493.271	1.321.843	-11,48%

Fuente: Elaboración propia en base a datos Sist. SESCO SEN



Regalías petroleras Provincia del Chubut

Año	Monto M U\$S	Presupuesto	Porcentual
1.993	54.539,80	402.398,20	13,55%
1.994	49.543,60	420.420,75	11,78%
1.995	54.444,20	467.089,43	11,66%
1.996	77.544,70	467.089,43	16,60%
1.997	71.745,40	511.768,09	14,02%
1.998	40.914,40	492.257,61	8,31%
1.999	60.807,10	492.991,93	12,33%
2.000	113.999,80	578.106,14	19,72%
2.001	92.717,90	617.092,74	15,02%
2.002	111.366,34	270.173,72	41,22%
2.003	136.682,03	389.919,87	35,05%
2.004	185.601,40	523.097,64	35,48%
2.005	238.452,93	640.983,33	37,20%
2.006	302.577,90	687.219,69	44,03%
2.007	298.691,11	837.040,94	35,68%
2.008	338.129,61	1.009.694,80	33,49%
2.009	325.632,98	1.070.186,43	30,43%
2.010	389.438,97	1.202.604,84	32,38%



Fuente: Elaboración Propia en base a datos del sistema SESCO 4.0 - Sec. Energía de la Nac. Arg.



Inversiones declaradas y realizas

CGSJ	2011	2010	2009	2008	2007	Promedio
Plan Anual	2190,8	1825,2	2978,6	928,1	879,9	1.760,5
Realizadas	?	1759,2	1560,6	2065,5	1489,7	1.718,8

PAE	2011	2010	2009	2008	2007	Promedio
Plan Anual	843	870,5	606,4	716,1	0	607,2
Realizadas	?	752,3	758,1	922,2	681,4	778,5

YPF S.A.	2011	2010	2009	2008	2007	Promedio
Plan Anual	812,7	496,9	595,6	394,4	421,2	544,2
Realizadas	?	536,2	335,4	431,2	333,7	409,1

OXI/Sinopec	2011	2010	2009	2008	2007	Promedio
Plan Anual	330,6	279,7	342	394,4	252,8	319,9
Realizadas	?	310,6	335,2	431,2	291,9	342,2

Fuente: Elaboración propia en base a datos de la Secretaría de Energía de la Nación