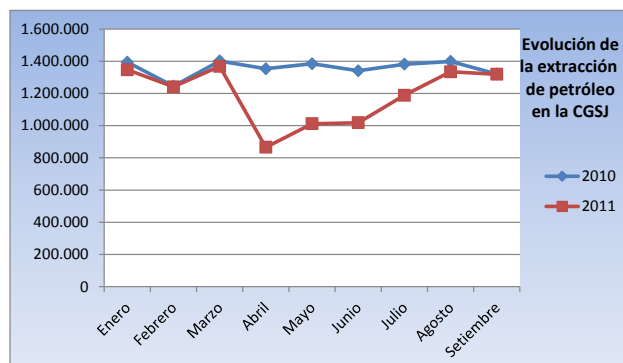
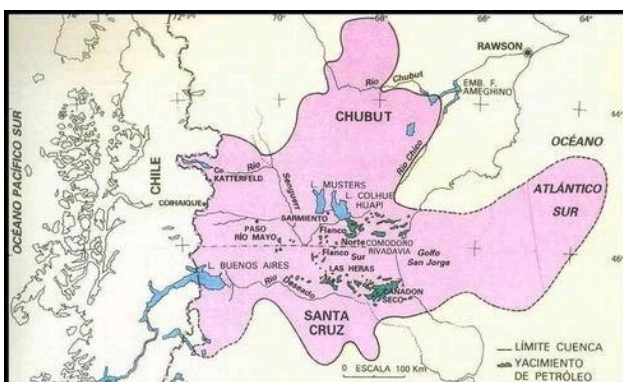


El presente informe trimestral buscar exponer de forma descriptiva los principales indicadores de actividad de explotación de hidrocarburos en el ámbito de la Cuenca del Golfo San Jorge (C.G.S.J.), como su incidencia socioeconómica en la región y el país.

En el transcurso del año (Electoral) se registra un creciente grado de conflictividad contra las empresas operadoras y los gobiernos locales y provinciales, tanto en Chubut Sur (CHU) como en Santa Cruz Norte (S.C.N).



Fuente: Elaboración propia en base a datos del sistema SESCO

El análisis incluirá en los distintos períodos considerados las siguientes variables significativas cuya información se encuentre disponible públicamente.

En cuento a las posibles causas generales enumeramos las siguientes: originados en la búsqueda de mayores salarios, mantenimiento de nivel de empleo impidiendo la pérdida de puestos de trabajo, mejora en las condiciones laborales propias del sector, que son identificadas en ambas zonas.

## Informe trimestral comparativo

### Extracción petróleo en la CGSJ

En Metros cúbicos

|      | 1er. Trim. | 2do. Trim. | 3er. Trim. | Total Gral. |
|------|------------|------------|------------|-------------|
| 2010 | 4.041.037  | 4.077.882  | 4.100.632  | 12.219.551  |
| 2011 | 3.955.335  | 2.895.666  | 3.841.559  | 10.692.559  |
|      | -2,12%     | -28,99%    | -6,32%     | -12,50%     |

### Extracción en Chubut

En Metros cúbicos

|      | 1er. Trim. | 2do. Trim. | 3er. Trim. | Total Gral. |
|------|------------|------------|------------|-------------|
| 2010 | 2.421.859  | 2.448.538  | 2.422.683  | 4.870.397   |
| 2011 | 2.384.250  | 2.343.958  | 2.418.657  | 4.728.208   |
|      | -1,55%     | -4,27%     | -0,17%     | -2,92%      |

### Extracción en Santa Cruz Norte

En Metros cúbicos

|      | 1er. Trim. | 2do. Trim. | 3er. Trim. | Total Gral. |
|------|------------|------------|------------|-------------|
| 2010 | 1.619.178  | 1.629.345  | 1.677.949  | 4.926.472   |
| 2011 | 1.571.085  | 551.707    | 1.422.902  | 3.545.694   |
|      | -2,97%     | -66,14%    | -15,20%    | -28,03%     |

Fuente: Elab. propia en base a datos Sist. SESCO

Asimismo en S.C.N. destacamos la lucha por el control del gremio petrolero convencional y la búsqueda de otros sectores de la sociedad (Docentes, desocupados, etc.) de lograr que el Gobierno atienda sus reclamos, han afectado la extracción fundamentalmente en el 2do. Trimestre de 2011, con una disminución del 66,14%.

En CHU existe un alto nivel de conflicto que determina cortes periódicos en las rutas de acceso a yacimientos, aunque estos cortes son "amigables" respecto al impacto que genera en las operadoras petroleras (-4,27 en el 2do. Trimestre) y el Gobierno Provincial (Percebe regalías normalmente) y perjudicando fuertemente a las empresas de servicios y a la comunidad en general.

La caída en la extracción total de petróleo en la C.G.S.J., con respecto al mismo período del año anterior se sitúa en el 12,50%.

Las PyMEs, fundamentalmente las locales y regionales, son las más perjudicadas en este marco de reglas de juego social.

# 100tenaria

Años entregando energía al país

# Boletín trimestral Nro. 2

Observatorio de Economía de los RRNN de la Patagonia Sur  
U.N.P.S.J.B. – Facultad de Cs. Económicas

## Extracción de Gas natural en la CGSJ

En Miles de Metros cúbicos

|      | 1er. Trim. | 2do. Trim. | 3er. Trim. | Total Gral. |
|------|------------|------------|------------|-------------|
| 2010 | 1.288.306  | 1.259.230  | 1.315.038  | 3.862.575   |
| 2011 | 1.258.947  | 1.127.237  | 1.090.780  | 3.476.964   |
|      | -2,28%     | -10,48%    | -17,05%    | -9,98%      |

## Extracción en Chubut

En Miles de Metros cúbicos

|      | 1er. Trim. | 2do. Trim. | 3er. Trim. | Total Gral. |
|------|------------|------------|------------|-------------|
| 2010 | 855.396    | 828.970    | 864.337    | 2.548.703   |
| 2011 | 850.937    | 833.608    | 854.600    | 2.539.145   |
|      | -0,52%     | 0,56%      | -1,13%     | -0,38%      |

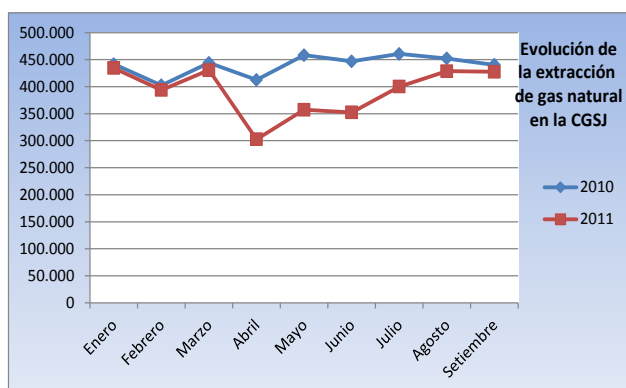
## Extracción en Santa Cruz Norte

En Miles de Metros cúbicos

|      | 1er. Trim. | 2do. Trim. | 3er. Trim. | Total Gral. |
|------|------------|------------|------------|-------------|
| 2010 | 432.910    | 430.260    | 450.701    | 1.313.872   |
| 2011 | 408.010    | 293.629    | 236.180    | 937.819     |
|      | -5,75%     | -31,76%    | -47,60%    | -28,62%     |

Fuente: Elab. propia en base a datos Sist. SESCO

La declinación en la extracción de gas natural se sitúa en valores cercanos al 10%, siendo en CHU apenas menor al mismo período del año anterior y con una gran disminución en SCN, centrada fundamentalmente en este caso en el 3er. Trimestre del año, con una caída del 47,60%.



Fuente: Elaboración propia en base a datos del sistema SESCO

La actividad tiende a normalizarse hacia el mes de setiembre, con niveles de extracción similares al mismo mes del año 2010.

La CGSJ, en el caso del gas natural, tiene una participación en el total del país del 8% sobre el total extraído.

Noviembre de 2011

## Evolución de la Actividad de los equipos petroleros

El parque total de equipos en Argentina en toda la Argentina es de 113 equipos, siendo su distribución espacial la siguiente:

- Zona NORTE: 7 equipos;
- Zona CENTRO: 56 equipos, y;
- Zona SUR: 50 equipos.

La actividad de los mismos en la CGSJ es la siguiente:

### Actividad de equipos de perforación en la CGSJ

Año 2011

| Empresa     | 1er. Trim. | 2do. Trim. | 3er. Trim. | Total Gral. |
|-------------|------------|------------|------------|-------------|
| YPF S.A.    | 56         | 30         | 51         | 137         |
| Panamerican | 32         | 32         | 35         | 99          |
| Sinopec     | 15         | 7          | 15         | 37          |
| Tecpetrol   | 3          | 3          | 3          | 9           |
| CAPSA       | 6          | 4          | 3          | 13          |
| Sipetrol    | 3          | 3          | 3          | 9           |
| Otras       | 0          | 3          | 2          | 5           |

Fuente: Elaboración propia en base al RIGS COUNT Weatherford

### Actividad de equipos de Workover en la CGSJ

Año 2011

| Empresa     | 1er. Trim. | 2do. Trim. | 3er. Trim. | Total Gral. |
|-------------|------------|------------|------------|-------------|
| YPF S.A.    | 90         | 34         | 87         | 211         |
| Panamerican | 73         | 72         | 73         | 218         |
| Sinopec     | 24         | 13         | 24         | 61          |
| Tecpetrol   | 17         | 18         | 18         | 53          |
| CAPSA       | 22         | 23         | 21         | 66          |
| Sipetrol    | 3          | 4          | 6          | 13          |
| Otras       | 3          | 3          | 3          | 9           |

Fuente: Elaboración propia en base al RIGS COUNT Weatherford

### Actividad de equipos de Pulling en la CGSJ

Año 2011

| Empresa     | 1er. Trim. | 2do. Trim. | 3er. Trim. | Total Gral. |
|-------------|------------|------------|------------|-------------|
| YPF S.A.    | 32         | 20         | 31         | 83          |
| Panamerican | 47         | 46         | 47         | 140         |
| Sinopec     | 16         | 10         | 17         | 43          |
| Tecpetrol   | 6          | 6          | 6          | 18          |
| Apache      | 3          | 3          | 3          | 9           |
| Sipetrol    | 3          | 3          | 2          | 8           |
| Otras       | 0          | 0          | 1          | 1           |

Fuente: Elaboración propia en base al RIGS COUNT Weatherford

En esta variable es similar la actividad desarrollada por YPF S.A. y por PAE para realizar la extracción de petróleo y gas en sus áreas. Siendo la primera la más afectada ya que su principal actividad la registra en el Yacimiento Los perales, cercano a ciudad de Las Heras.