

EL MAÍZ EN LA COMARCA VIEDMA – PATAGONES ¿CADENA DE VALOR O ESLABÓN DE LA CADENA PECUARIA?

VIRETTO, PABLO⁽¹⁾

MIÑÓN, DANIEL⁽¹⁻²⁾

VILLEGAS NIGRA, HECTOR MARIO⁽²⁻³⁾

¹EEA Valle Inferior de Río Negro. Convenio INTA- Provincia de Río Negro.

²Universidad Nacional de Río Negro.

³Universidad Nacional del Comahue.

II JORNADAS DE ECONOMIAS REGIONALES DE LA PATAGONIA

OBJETIVOS

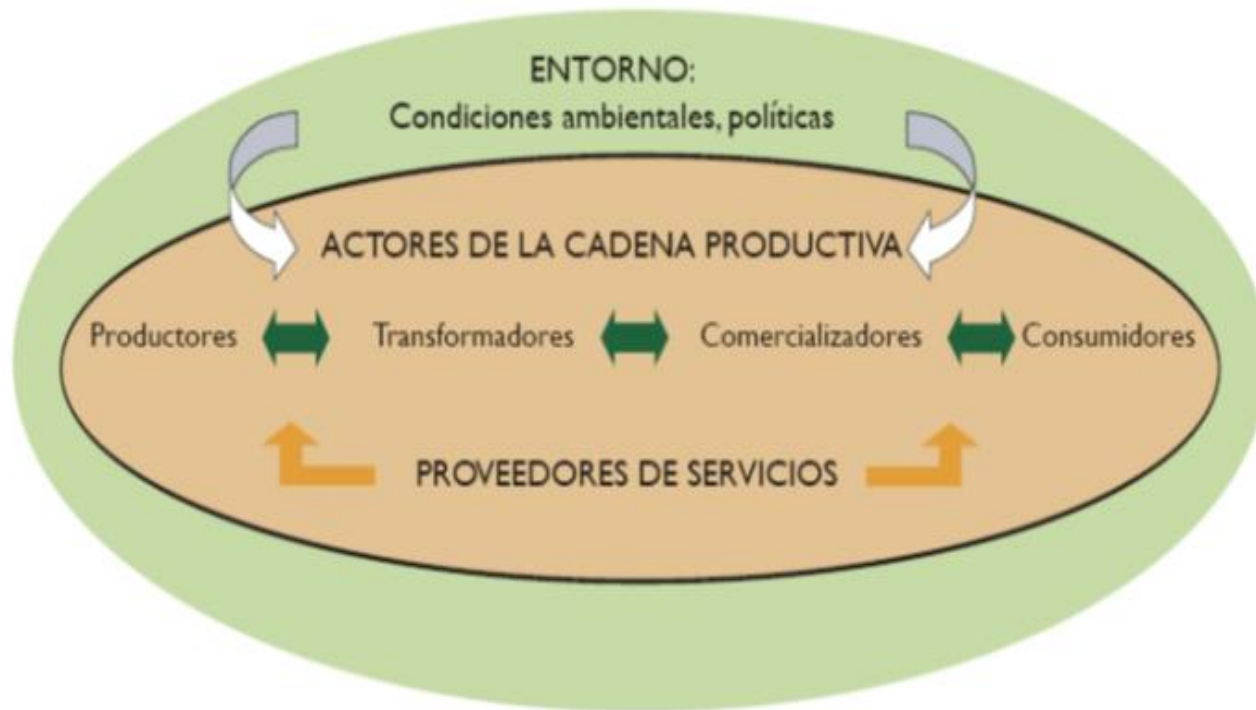
- ❑ **Describir los componentes más importantes de la cadena de valor del cultivo del maíz en la Comarca Viedma-Carmen de Patagones (CVP)**
- ❑ **Determinar si se comporta como una cadena de valor o un eslabón de la cadena pecuaria.**

MARCO TEÓRICO

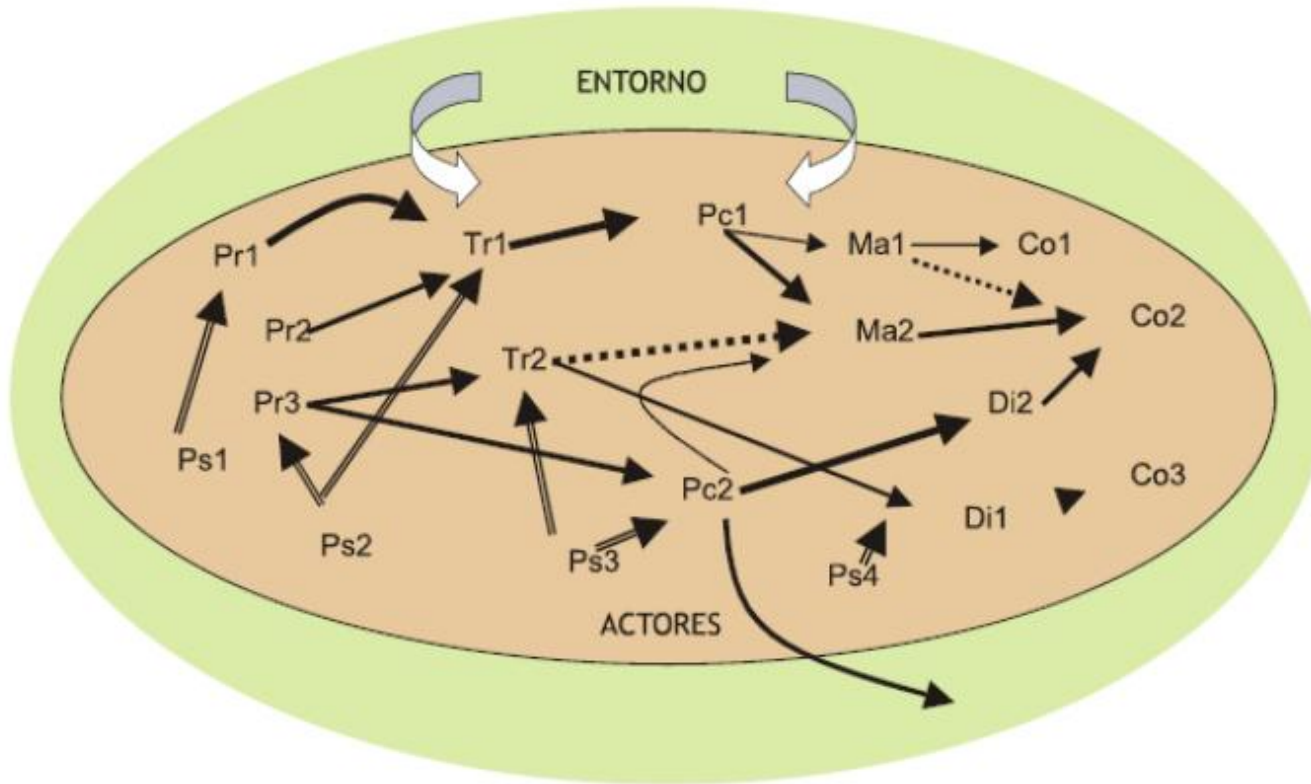
Cadena productiva: sistema constituido por actores interrelacionados y una sucesión de operación de producción, transformación y comercialización de un producto o grupo de productos en un entorno determinado.

I.- DEFINICIÓN DEL ENTORNO

ESQUEMA SIMPLIFICADO DE CADENA PRODUCTIVA



II.- IDENTIFICACIÓN DE LOS ACTORES Y SUS RELACIONES



Productores (Pr)
Mayoristas (Ma)
Consumidores (Co)

Distribuidores (Di)
Procesadores (Pc)

Transportistas (Tr)
Proveedores de servicios (Ps)

III.- COMPETITIVIDAD Y EQUIDAD DE LA CADENA

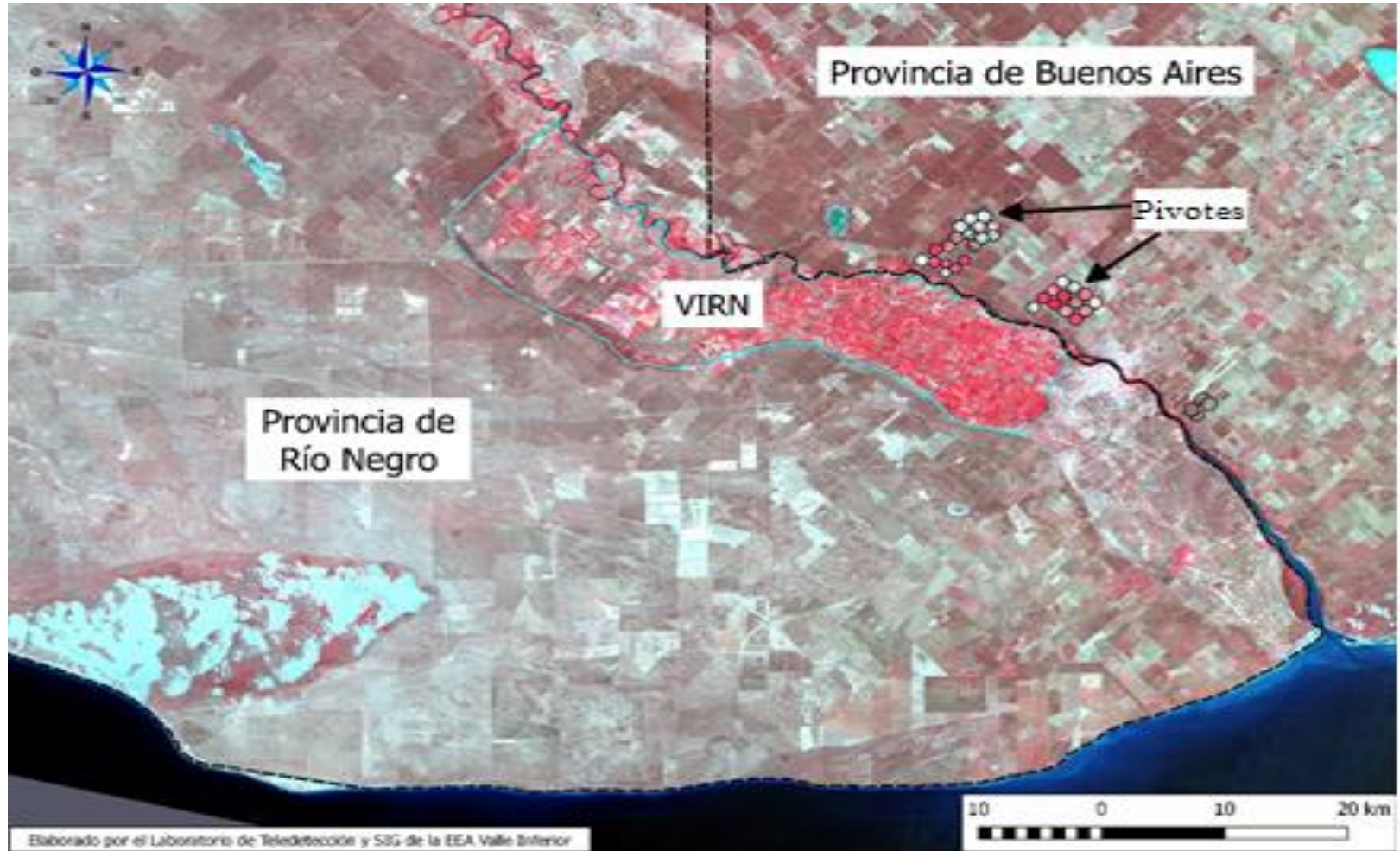
- ❑ **Cadena competitiva:** sus actores han desarrollado capacidades y condiciones para mantenerse y aumentar su participación en el mercado en forma sostenible. Es importante alcanzar **competitividad sistémica**, es decir que el conjunto de actores sea competitivo.

- ❑ **Cadena equitativa:** sus actores generan y mantienen relaciones justas, acceden y controlan recursos, aprovechan oportunidades, tienen poder de negociación y reciben beneficios acorde con su inversión, trabajo realizado y riesgo asumido.

METODOLOGÍA

- ❑ Encuestas a actores de la cadena en la CVP.
- ❑ Entrevistas a informantes calificados.
- ❑ Declaraciones juradas de intención de cultivo del Instituto de Desarrollo del Valle Inferior (IDEVI)
- ❑ Imágenes satelitales digitalizadas (Land Sat)
- ❑ Estimación de la superficie sembrada con maíz mediante el NDVI, de imágenes satelitales MODIS.

IMAGEN SATELITAL DE LA COMARCA VIEDMA- CARMEN DE PATAGONES



RESULTADOS Y DISCUSIÓN



Instituto Nacional de
Tecnología Agropecuaria



Ministerio de Agroindustria
Presidencia de la Nación



UNIDAD INTEGRADA
PARA LA INNOVACIÓN DEL SISTEMA
AGROALIMENTARIO DE LA PATAGONIA NORTE



RÍO NEGRO
UNIVERSIDAD NACIONAL



1972

CONTEXTO

- ❑ Incremento de precios internacionales en la primera década del siglo XXI: **corrimiento de la frontera agrícola.**
- ❑ **Corrimiento de la barrera zoosanitaria al Río Colorado:** desarrollo de engordes bovinos y porcinos estimulado por el aumento del precio de la carne.

PROVEEDORES DE SERVICIOS

❑ Proveedores de Insumos

Se pueden adquirir semillas y agroquímicos localmente.

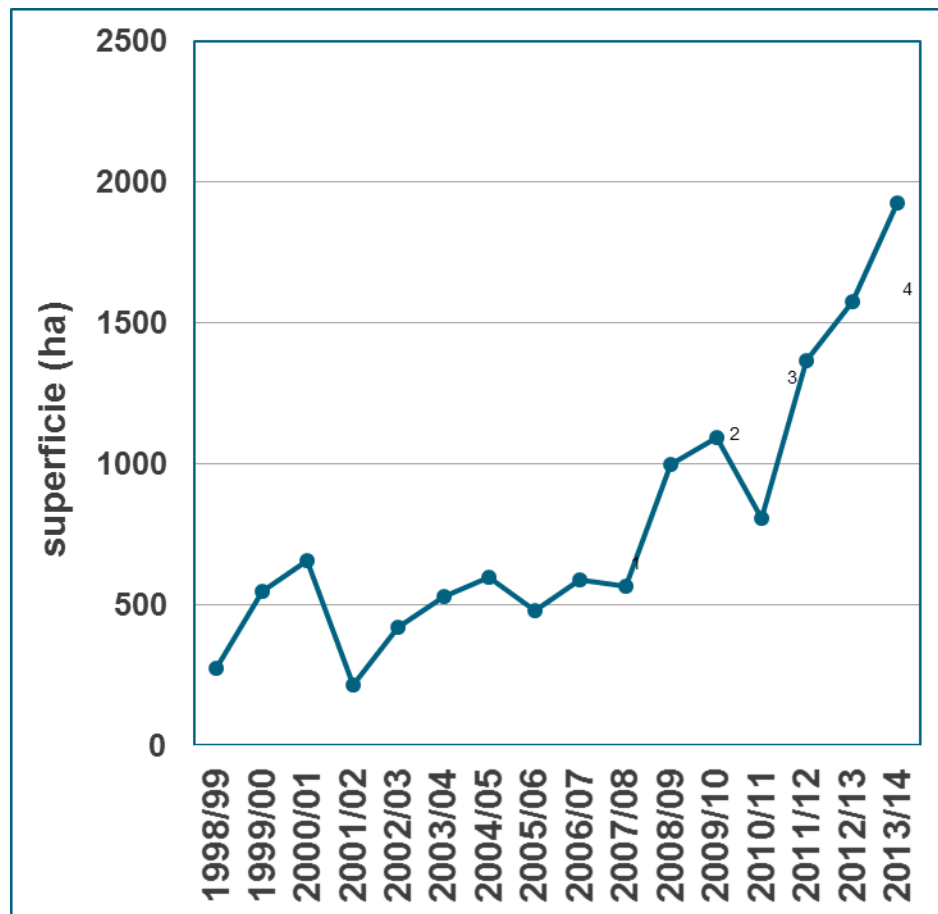
❑ Proveedores de Servicios

Es una actividad de lenta expansión.

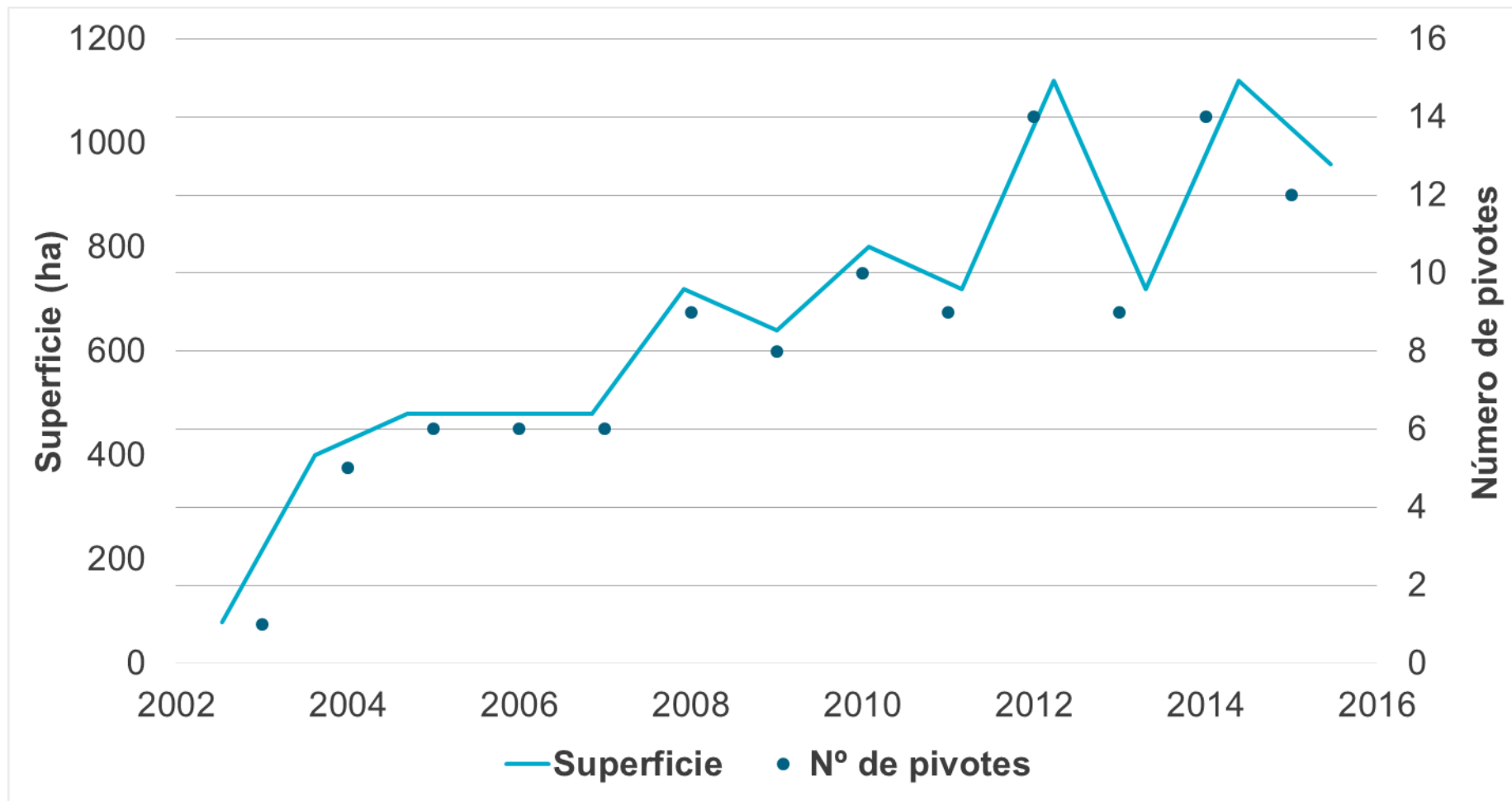
Presenta costos superiores a la región pampeana: mayores gastos de mantenimiento de las maquinarias, tiempos operativos y muertos.

ESTRUCTURA DEL SECTOR PRIMARIO Y SUPERFICIE SEMBRADA EN EL VALLE INFERIOR DEL RÍO NEGRO

Estratos	Cant. de productores	%	Sup	%
1 – 10	61	58	324	17
< 10 > 25	27	26	442	23
< 25	17	16	1153	60
Total	105	100	1918	100



NÚMERO DE PIVOTES Y SUPERFICIE SEMBRADA EN LA MARGEN NORTE DEL RÍO NEGRO DEL PARTIDO DE PATAGONES (BUENOS AIRES)



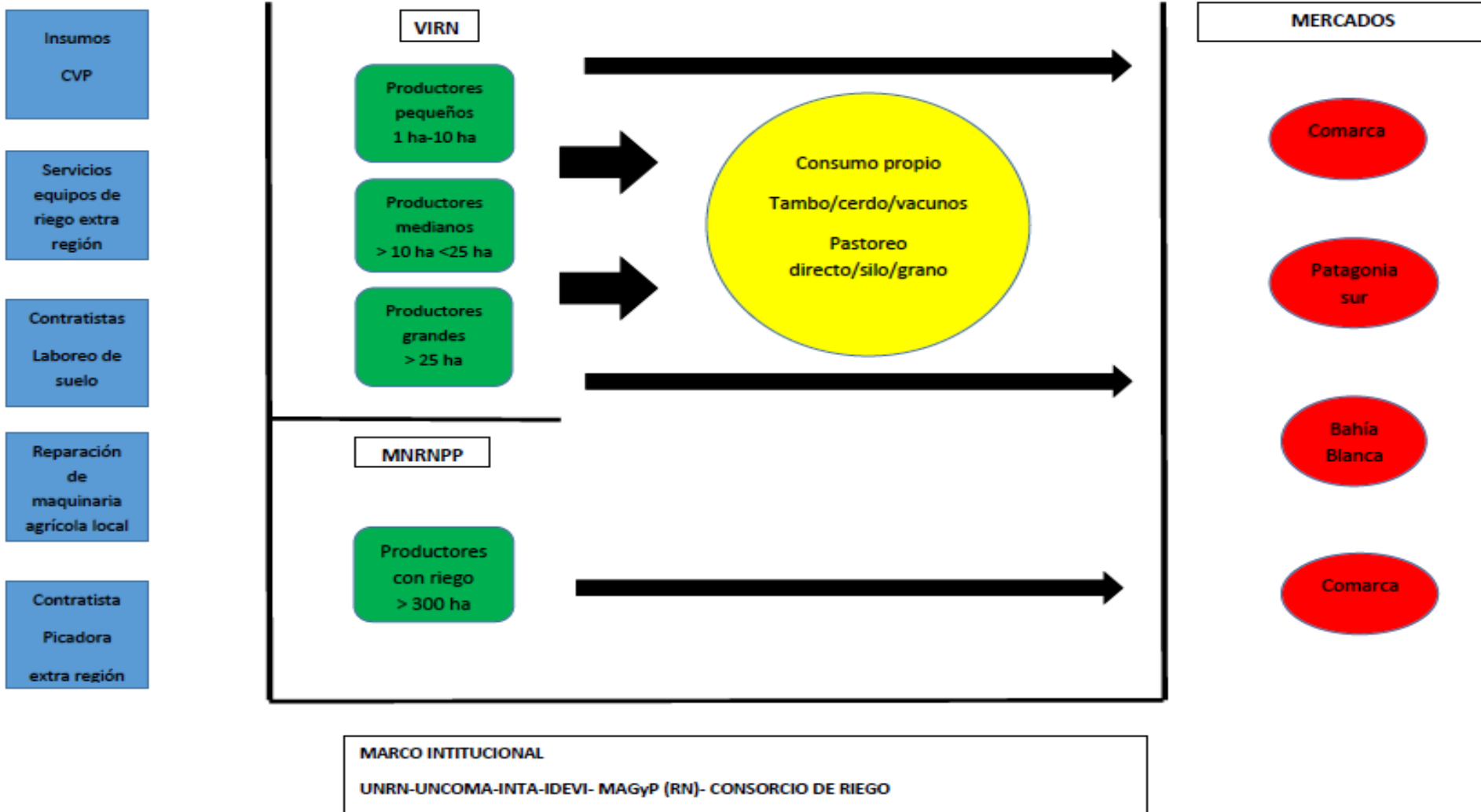
SUPERFICIE SEMBRADA CON MAÍZ



TRANSFORMADORES, COMERCIO Y MERCADO

- ❑ Principal uso del maíz: **alimentación de bovinos** (carne y leche) **y porcinos**.
- ❑ Existe **un acopiador pequeño** y un proyecto de planta de balanceados impulsado por una cooperativa de productores porcinos.
- ❑ **Principales mercados: local y regional.** Existen otros mercados pequeños en Bahía Blanca y sur de la Patagonia, principalmente Chubut.

CADENA DE VALOR DEL MAÍZ EN CVP



CONCLUSIÓN

- ❑ **El maíz no ha logrado conformarse como una cadena de valor, se comporta como un eslabón de la cadena pecuaria.**
- ❑ **La principal limitante es:**
 - el tamaño de las explotaciones en el VIRN
 - elevada inversión en equipos de riego y los altos costos de energía en el MNPP.

MUCHAS GRACIAS !!!

