

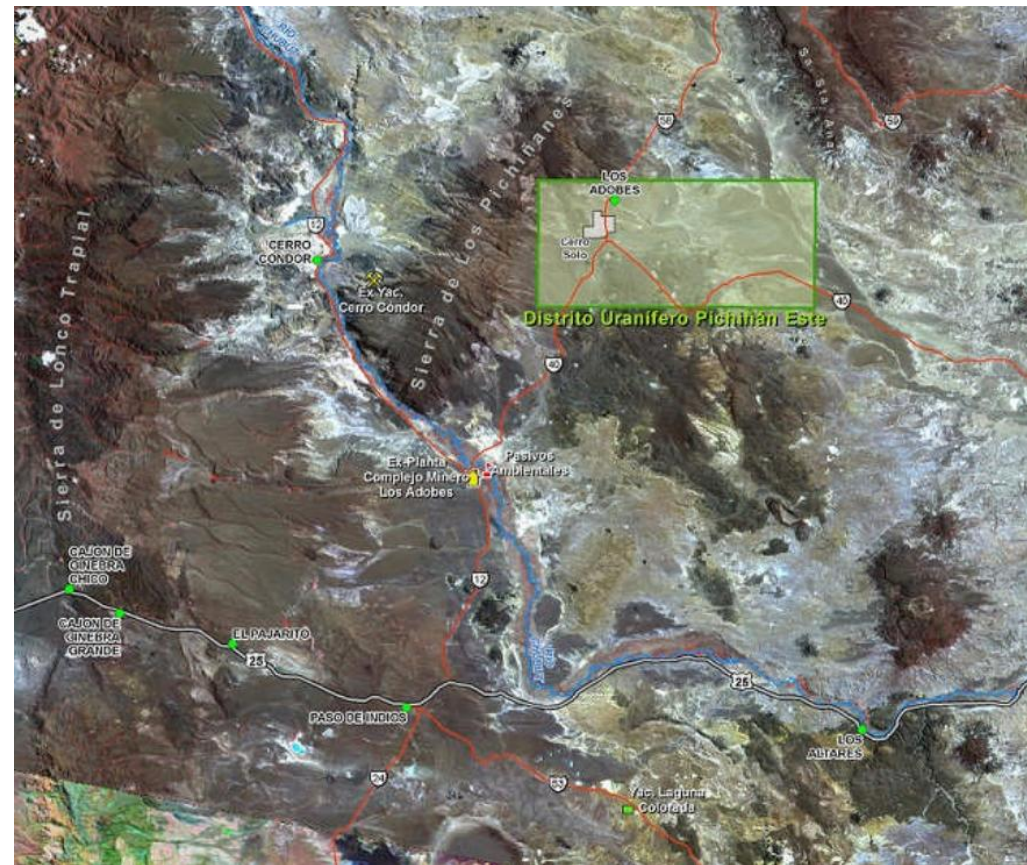


Estudio Línea de Base Socioeconómica

Distrito Uranífero
Pichiñán Este

Departamento de Paso de Indios
Provincia del Chubut

Marzo del 2013





EXPERTURÍA
PARA LA
GENERACION DE
CONOCIMIENTO

**LINEA DE BASE SOCIOECONOMICA
(LBS)**

**SISTEMA DE INFORMACION
GEOGRÁFICA (SIG)**

+

COMPONENTES DEL ESTUDIO

TRANSFERENCIA
CON IMPACTO

**MANUAL PARA LA ELABORACIÓN
DE LÍNEAS DE BASE (MLBS)**

QUE ES UNA LINEA DE BASE?

Una Línea de base socioeconómica es un punto de partida, un estudio diagnóstico tendiente a recolectar y procurar los datos que brindan información socioeconómica de una población objetivo, en un momento determinado.

PROPOSITOS:

- Describir el estado actual de la población - ámbito objeto del estudio
- Sistematizar la información disponible que caracterice el ámbito objeto del estudio
- Identificar y recolectar la información relevante no disponible para lo cual será necesario diseñar los instrumentos pertinentes.
- Servir como punto de comparación para futuras evaluaciones.
- Utilizar la información producto del estudio para el diseño, la evaluación y la comparación de políticas públicas y programas de intervención. Las acciones de gobierno en todos sus ámbitos y formas requieren indiscutiblemente de información válida sobre el estado de situación de un territorio sobre el cual repercutirán los efectos de su aplicación.
- Constituirse como una herramienta de consulta pública para la toma de decisiones. Así la línea de base es concebida como una fuente de información de acceso público que puede ser mejorada o ampliada

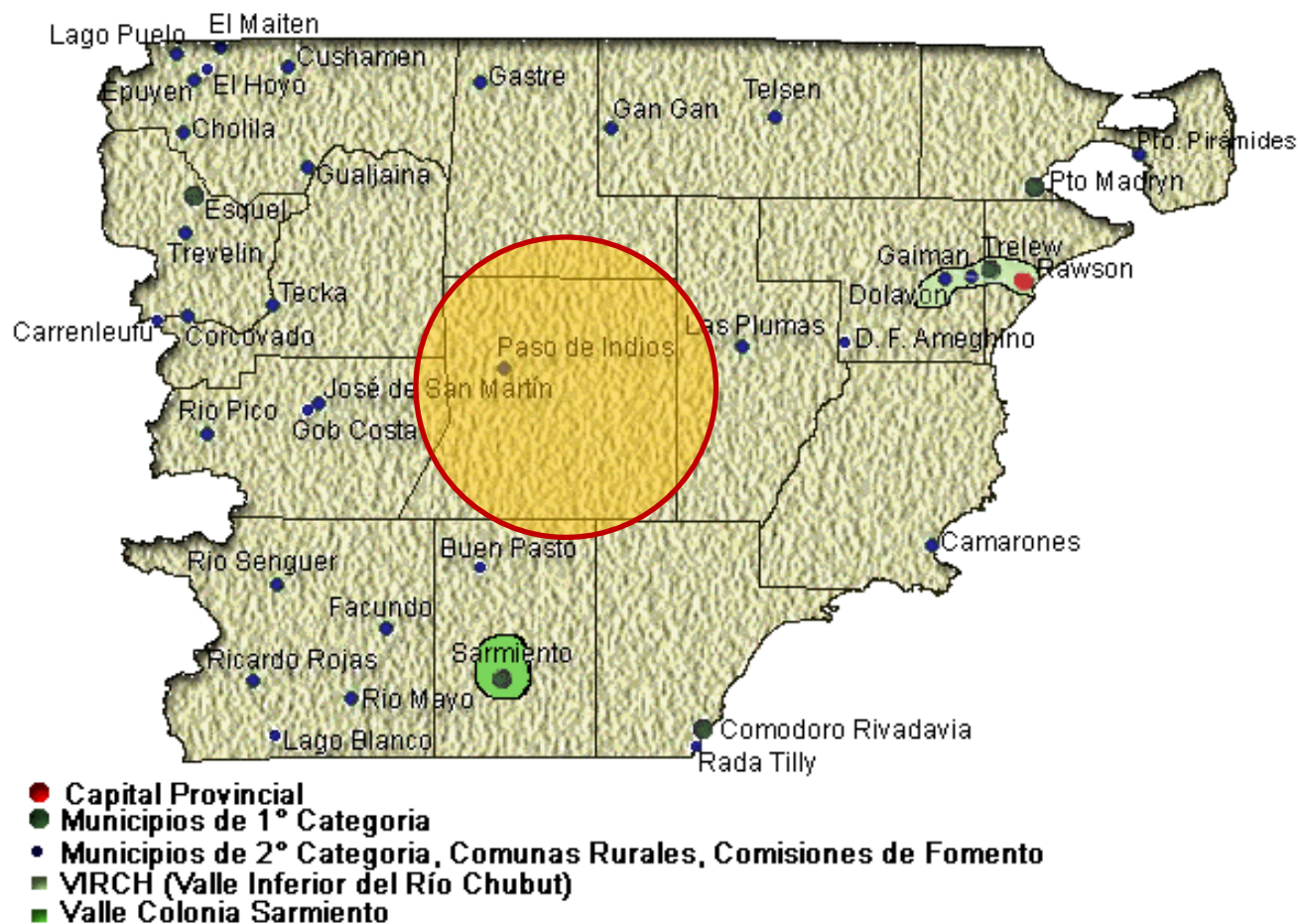


Área primaria de Impacto (API)

El área Primaria de Impacto (API), de 40.510 hectáreas, comprende el terreno en el que se localiza el proyecto de exploración y las superficies adyacentes



Área Secundaria de Impacto (ASI): Departamento de Paso de Indios





Aspectos metodológicos



Identificación, Relevamiento y recolección de:



Datos secundarios



Datos primarios



Datos Secundarios:

- ✓ Censo Nacional de Población, Hogares y Viviendas 2010
- ✓ Censo Nacional Agropecuario 2008
- ✓ Agencia Provincial de Seguridad Vial
- ✓ Comuna de Los Altares
- ✓ Comisión Nacional de Comunicaciones
- ✓ Instituto Nacional de Estadística y Censos
- ✓ Cooperativa Volver al campo, Paso de Indios.
- ✓ Corporación de Fomento de la Provincia del Chubut. (CORFO)
- ✓ Dirección General de Estadística y Censos. Secretaria de Planeamiento Estratégico y Desarrollo de la Provincia del Chubut
- ✓ Dirección General de Planeamiento Social y Programas, Subsecretaría de Políticas Sociales, Ministerio de Familia y Promoción Social, de la Provincia del Chubut.
- ✓ Dirección General de Servicios Públicos de la Provincia del Chubut.
- ✓ Ministerio de Educación de la Provincia del Chubut (Unidad de Estadísticas)
- ✓ Ministerio de Salud de la Provincia del Chubut (Dirección de Estadísticas)
- ✓ Ministerio Público Fiscal de la Provincia del Chubut.
- ✓ Municipalidad de Paso de Indios
- ✓ Secretaría De Turismo y Áreas Protegidas de la Provincia del Chubut.



Datos primarios:

Estudio muestral cuestionario cerrado en Los Altares y Paso de indios. Dos localidades consideradas como estratos (inferencia departamental)

Muestreo bietápico por conglomerado y cuotas de sexo y edad.

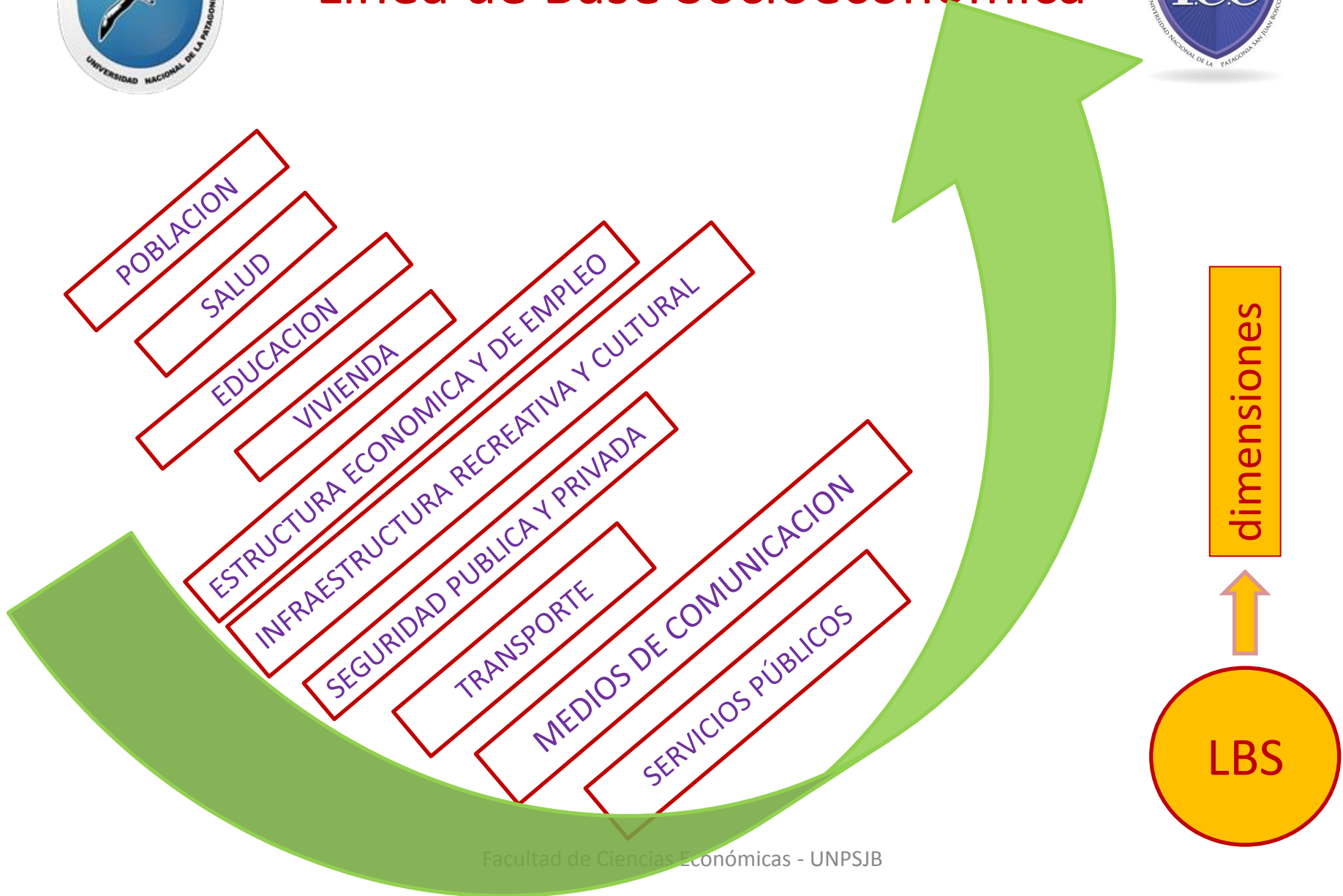
Unidad Muestreada: manzana.

219 encuestas efectivas (772 personas)

Equipo de encuestadores de la DGEyC



Línea de Base Socioeconómica





CONCLUSIONES GENERALES DEL ESTUDIO DE LINEA DE BASE SOCIOECONOMICA



POBLACION:

Zona eminentemente rural

Baja densidad poblacional

Población en decrecimiento. Sin retención de la población

La localidad de Paso de Indios concentra los servicios públicos más importantes.

Expulsión de familias con niños y jóvenes. Envejecimiento de la población residente.

Alto porcentaje de la población con NBI.

SALUD

Servicio público que cubre las especialidades básicas, de baja complejidad

Poca actividad física y dieta poco equilibrada de los habitantes

EDUCACION

Servicios educativos desde salas de nivel inicial hasta nivel secundario

VIVIENDA

viviendas deficitarias en un 30 %

Mejoramiento de condiciones sanitarias en los hogares



ESTRUCTURA ECONOMICA Y DE EMPLEO

Actividad Principal: ganadería extensiva ovina y caprina

Tipo de economía monocultivo – minifundio

Ocupación laboral del 72,8 % (Actividad principal: administración pública) en el ámbito urbano de la ASI

INFRAESTRUCTURA RECREATIVA Y CULTURAL

Limitada al SUM del Gimnasio Municipal

Zona rica en característica paisajísticas y con potencial turístico

SEGURIDAD PUBLICA Y PRIVADA

Escasa presencia de seguridad publica

TRANSPORTE

Ruta nacional y rutas provinciales atraviesan el Departamento

Transitabilidad dificultosa en época invernal

MEDIOS DE COMUNICACIÓN

Televisión pública. Altos niveles de televisión satelital. Disponibilidad de señal de telefonía celular

SERVICIOS PUBLICOS

Se cuenta con los servicios públicos básicos

Paso de Indios cuenta con Cooperativa para el servicio de energía

Los Altares cuenta con usina y en la zona rural la provisión de energía es eólica

En Paso de indios el servicio de gas es principalmente por garrafa, también por leña o carbón.

En las instituciones publicas es a través de zeppelin



¿Qué es un Sistema de Información Geográfica?



Es un conjunto de métodos, herramientas y actividades que actúan coordinada y sistemáticamente para recolectar, almacenar, validar, actualizar, manipular, integrar, analizar, extraer y desplegar información, tanto gráfica como descriptiva de los elementos considerados, con el fin de satisfacer múltiples propósitos (Instituto Geográfico Agustín Codazzi, 1995).

La información que albergan está referenciada geográficamente por lo que todas las variables pueden relacionarse mutuamente de formas muy diversas.

Se utiliza como base para la superposición de las diferentes capas de información, el recorte del mosaico de imágenes satelitales LANDSAT TM.

El mapa parcelario es la capa fundamental ya que la misma se superpuso con las diferentes capas ambientales lo que permitió caracterizar a escala predial.

La elaboración del presente SIG se realizó en base a datos vectoriales y raster suministrados por la Dirección de Estudios Georeferenciados de la Provincia del Chubut e INTA - EEA Chubut.

Las distintas capas de información utilizadas son las siguientes:



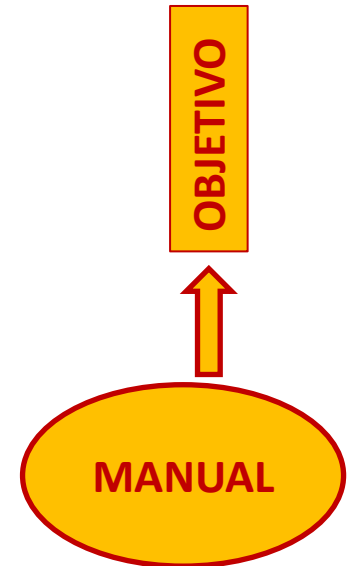
- ✓ Sistemas Fisiográficos de la Región Árida y semiárida de la Provincia del Chubut
- ✓ Parcelario por departamento
- ✓ Localidades
- ✓ Rutas
- ✓ Receptividad
- ✓ Recorte imagen satelital
- ✓ Departamentos de la Provincia del Chubut
- ✓ Juzgados de Paz
- ✓ Mapa de erosión 2006
- ✓ Escuelas
- ✓ Hospital
- ✓ Cascos de estancias
- ✓ Cursos y cuerpos de agua
- ✓ Toponimia



MANUAL PARA LA ELABORACIÓN DE LINEAS DE BASE

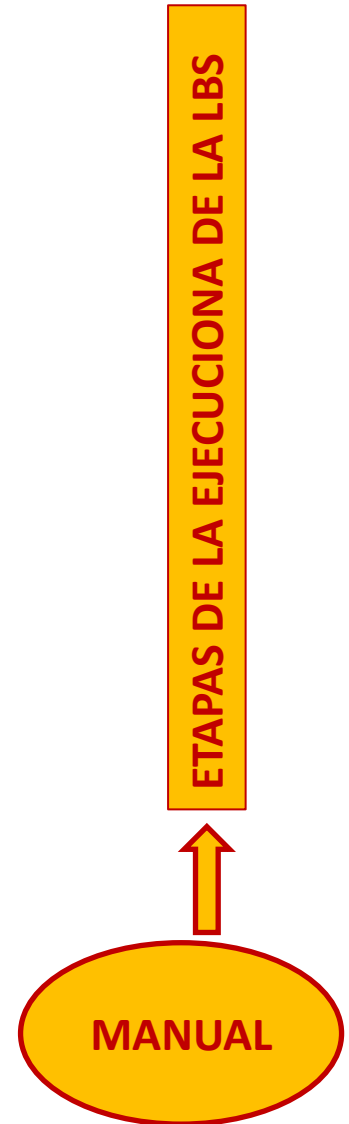
Objetivo del manual

Es una herramienta administrativa que guía la realización de una Línea de base socioeconómica, describiendo las etapas del proceso así como las variables, dimensiones e indicadores que componen dicho estudio. Además, sugiere las metodologías de trabajo y de recolección de datos que permiten desarrollar la base empírica de la Línea.



Etapas de la ejecución de la Línea de base socioeconómica:

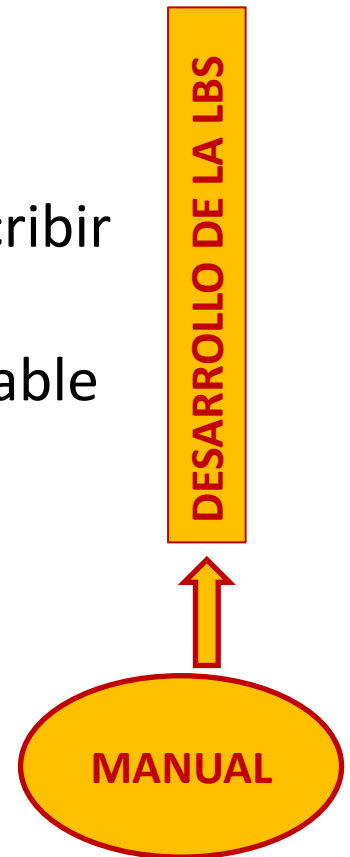
- Objetivos, alcances, actores y resultados.
- Conformación de equipos
- Diseño de la LBS
- Ejecución.
- Redacción de informes
- Socialización



Desarrollo de la LBS

El manual de la LBS se organizó a través de diferentes componentes estructurados del sgte. modo:

- Dimensiones: Aspectos a describir
- Variables: Variaciones posibles de los aspectos a describir
- Indicadores: Indica la media de la variación de la variable que se busca describir



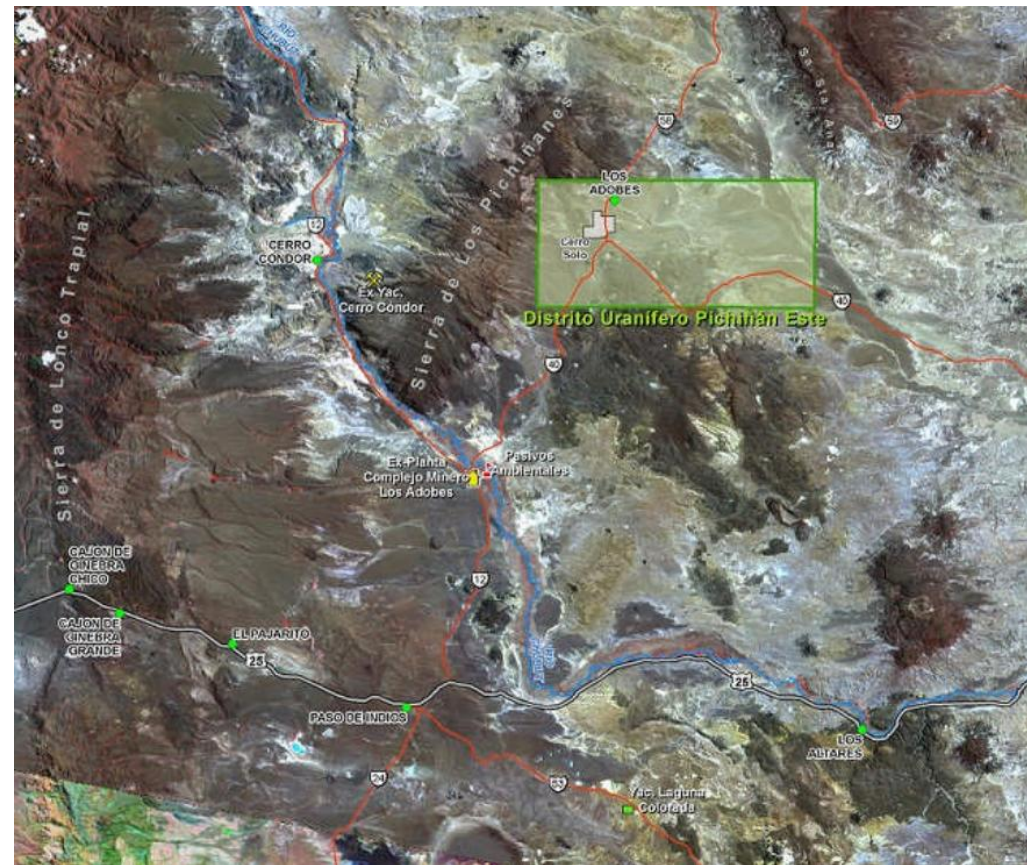


Estudio Descriptivo de las Expectativas socio-económicas de la Población de Paso de Indios. Chubut

Distrito Uranífero
Pichiñán Este

Departamento de Paso de Indios
Provincia del Chubut

2014



Objetivo

- realización de un estudio descriptivo de las expectativas de la población de Paso de Indios.
 - Respecto de su futuro ...
 - económico,
 - social,
 - y cultural.

Aspectos Metodológicos

Metodología combinada para la detección de expectativas y otros elementos del imaginario social que configuran el escenario simbólico vinculado al porvenir del pueblo y sus actividades socioeconómicas.

Fase Cuantitativa

- con una encuesta realizada a una muestra representativa.
- Estudio muestral con cuestionario cerrado en Los Altares y Paso de Indios
- Esas localidades consideradas como estratos (inferencia departamental)
- Muestreo bietápico por conglomerado y cuotas de sexo y edad.
- n: 200 personas

Fase Cualitativa

- Entrevistas en profundidad a informantes claves.
- Incluyendo expectativas respecto de:
 - actividad minera en general (en forma explícita)
 - la exploración- explotación uranífera en particular (en forma implícita).

Aspectos Fase Cualitativa

- entrevistas en profundidad a un mínimo de 15 informantes claves
- ambos sexos y radicados en Paso de Indios:
 - Campesinos
 - empleados públicos
 - políticos
 - Comerciantes-empresarios
 - etc..

Por Relevancia institucional y social

entrevistar a representantes de los siguientes actores sociales:

- Cacique y otros lideres de pueblos originarios.
- Pastores evangélicos
- Integrantes de Defensoría del Menor y la Familia.
- Directores del Sistema educativo.
- Médicos del Hospital Rural.
- Desocupados o trabajadores con Planes Trabajar.
- Integrantes de Sociedad Rural y Cooperativa Volver al Campo

Listado de Temas relevantes

- ECONOMÍA
 - Principal Actividad Económica (tal cual sea percibida)
 - la ganadería ovina y su actualidad
 - Actividad minera en general
 - Actividad minera a cielo abierto/con arsénico
 - Actividad minera de metales radiactivos
 - Otras actividades alternativas:
 - Generación de energía eólica
 - Aprovechamiento agrícola del río Chubut.
 - Engorde de ganado con pasturas, etc....

Otros Temas relevantes

- ADMINISTRACIÓN PÚBLICA
 - Organismos más Reconocidos
 - Empleo Público y su impacto
- ORGANISMOS VINCULADOS A LA ACTIVIDAD MINERA
 - Comisión Nacional de Energía Atómica
 - YPF
 - Empresas Privadas (United Energy Metals S.A , UrAmérica, etc...)

Otros Temas relevantes

- CUIDADO MEDIO AMBIENTAL.
 - Impacto de la ganadería y la Exploración petrolífera
 - Impactos ambientales de otras actividades mineras
 - Percepción de la desertificación
 - Impacto social de los “campamentos” y/o gamelas en el pueblo.
- JUVENTUD
 - El futuro de los jóvenes.
 - Causas de la emigración/permanencia
 - Oportunidades de cambio
 - Continuación hacia Estudios universitarios

Otros Temas relevantes

- VIDA COTIDIANA.
 - La vida en el campo.
 - La vida en el pueblo (Paso de Indios).
 - La vida en la ciudad (Trelew, Esquel o Comodoro)
- OTROS TEMAS
 - Salud
 - Recreación
 - Identidad
 - Adultos Mayores

CRONOGRAMA	Mes 1	Mes 2	Mes 3	Mes 4
Fase Cuantitativa				
a) Diseño del formulario (encuesta)				
b) Definición de las variables y valores				
c) Definición del perfil de la muestra				
d) Realización de encuesta en campo				
e) Análisis y procesamiento datos de la encuesta				
Fase Cualitativa				
a) Diseño de la guía de entrevista				
b) Definición de las variables y estrategia de acercamiento				
c) Identificación de Informantes claves				
d) Contacto para entrevistar				
e) Realización de entrevistas				
f) Des-grabación y tipeo				
g) Análisis y procesamiento datos cualitativos				
h) Elaboración de Informe Preliminar de Expectativas.				
i) Elaboración Informe Final de Expectativas.				

Síntesis

El análisis y la interpretación de la información producida se vinculará con la caracterización socioeconómica de la población y el entorno, realizada por esta Facultad en el estudio Línea de Base Socioeconómica.

UNIDAD EJECUTORA

- integrada por docentes e investigadores de la Facultad de Ciencias Económicas.
- completada con profesionales, de acuerdo a distintos aspectos a considerar.
- Estudiantes avanzados, como auxiliares para las entrevistas.